

Ogólna średnia studenckiej oceny nauczycieli akademickich dla poszczególnych Wydziałów UO z uwzględnieniem zajmowanych stanowisk

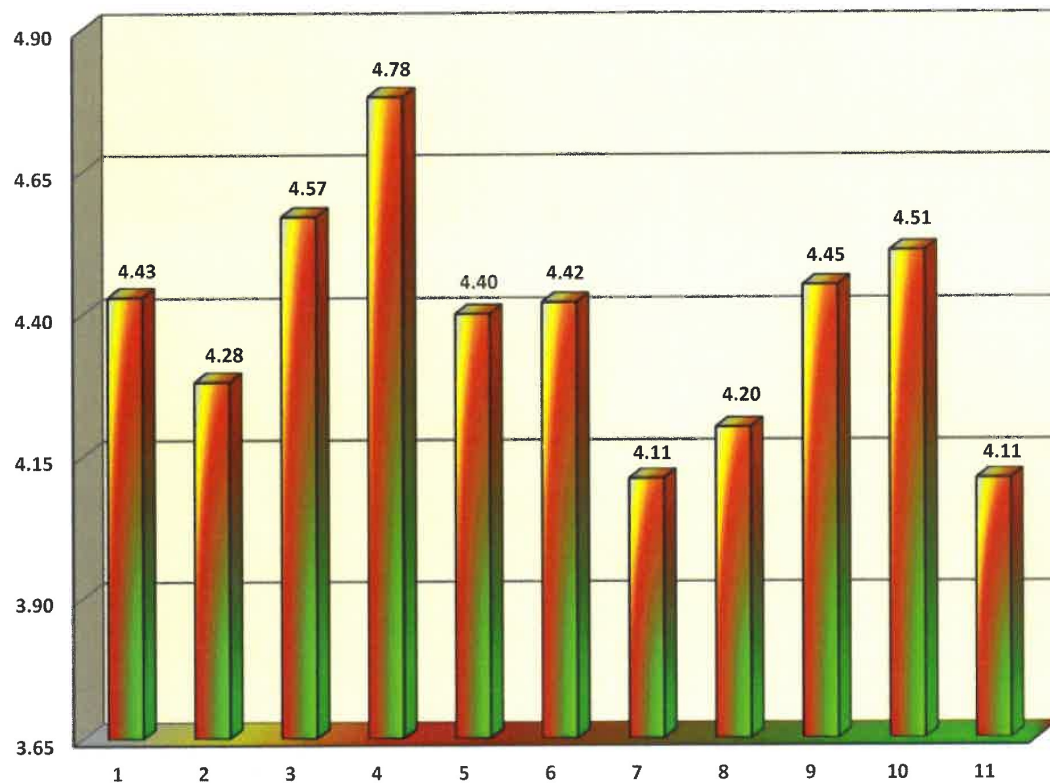
Semestr letni 2019/2020

Stanowisko	Wydział Chemiczny		Wydział Ekonomiczny		Wydział Filologiczny		Wydział Lekarski		Wydział Matematyki, Fizyki i Informatyki		Wydział Nauk Społecznych	
	Średnia	Liczba prac.	Średnia	Liczba prac.	Średnia	Liczba prac.	Średnia	Liczba prac.	Średnia	Liczba prac.	Średnia	Liczba prac.
Profesor	4,50	14	4,40	13	4,32	48	4,82	18	3,99	11	4,31	33
Adiunkt	4,36	5	4,30	27	4,68	31	4,68	13	4,33	18	4,44	37
Asystent	-	-	4,24	4	4,92	3	4,73	13	4,61	6	4,57	9
St. wykładowca	4,44	3	4,31	9	4,21	29	4,69	17	4,67	4	4,31	45
Wykładowca	-	-	4,15	2	4,49	11	4,97	17	-	-	4,58	7
Lektor/Instruktor	-	-	-	-	4,80	4	-	-	-	-	4,29	1
Suma	-	22	-	55	-	126	-	78	-	39	-	132
Średnia	4,43	-	4,28	-	4,57	-	4,78	-	4,40	-	4,42	-

Stanowisko	Wydział Nauk o Polityce i Komunikacji Społecznej		Wydział Prawa i Administracji		Wydział Przyrodniczo-Techniczny		Wydział Sztuki		Wydział Teologiczny		Ogółem	
	Średnia	Liczba prac.	Średnia	Liczba prac.	Średnia	Liczba prac.	Średnia	Liczba prac.	Średnia	Liczba prac.	Średnia	Liczba prac.
Profesor	3,80	20	4,45	21	4,52	20	4,67	10	4,30	19		
Adiunkt	4,14	11	4,40	20	4,63	11	4,44	4	4,35	8		
Asystent	4,31	3	4,04	9	4,30	3	4,58	4	3,28	1		
St. wykładowca	4,08	18	4,32	11	4,33	12	4,34	4	4,49	4		
Wykładowca	4,20	8	3,77	6	4,45	5	-	-	-	-		
Lektor	-	-	-	-	-	-	-	-	-	-		
Suma pracow.	-	60	-	67	-	51	-	22	-	32	-	684
Średnia ocena	4,11	-	4,20	-	4,45	-	4,51	-	4,11	-	4,39	-

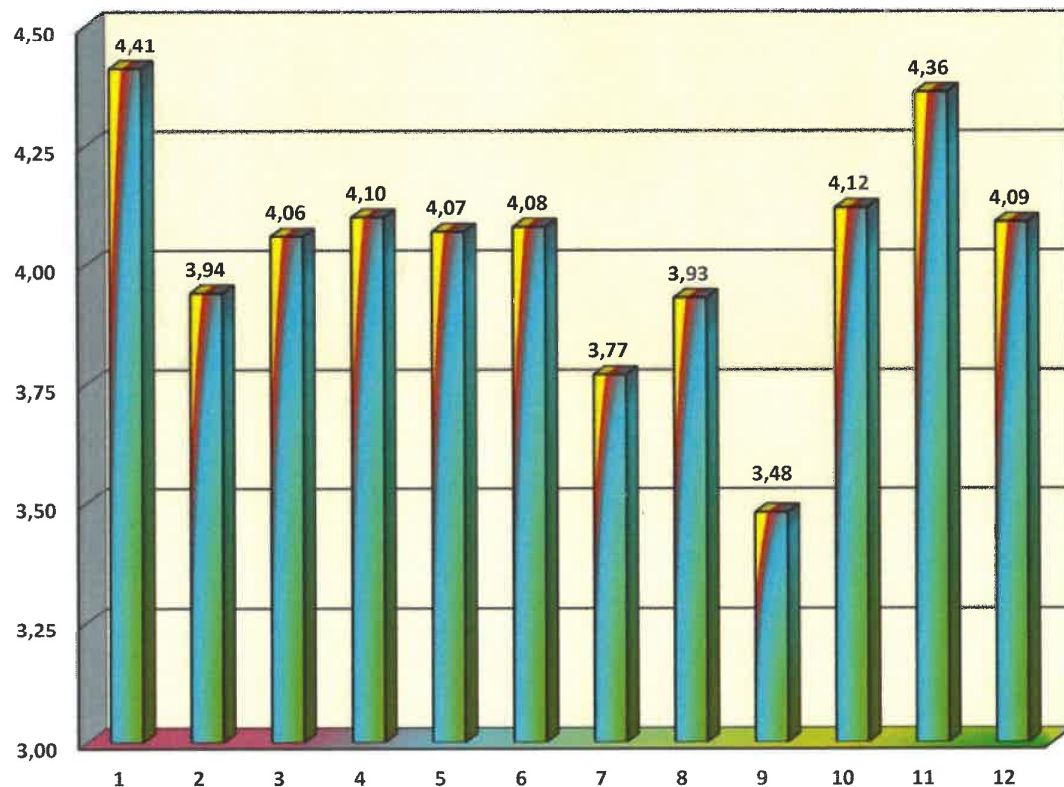
Ogólna średnia ocena nauczycieli akademickich dla poszczególnych Wydziałów w semestrze letnim 2019/2020 r. wynosi **4,39** – jest to ocena średnia dla Uniwersytetu Opolskiego.

Ogólna średnia ocena nauczycieli akademickich  
dla Wydziałów Uniwersytetu Opolskiego  
Semestr letni 2019/2020



1. Wydział Chemii	4.43
2. Wydział Ekonomiczny	4.28
3. Wydział Filologiczny	4.57
4. Wydział Lekarski	4.78
5. Wydział Matematyki, Fizyki i Informatyki	4.40
6. Wydział Nauk Społecznych	4.42
7. Wydział Nauk o Polityce i Komunikacji Społ.	4.11
8. Wydział Prawa i Administracji	4.20
9. Wydział Przyrodniczo-Techniczny	4.45
10. Wydział Sztuki	4.51
11. Wydział Teologiczny	4.11

Ogólna ocena średnia dotycząca realizacji zajęć dydaktycznych w trybie zdalnym  
dla Wydziałów Uniwersytetu Opolskiego  
semestr letni 2019/2020



1. Wydział Chemii	4,41
2. Wydział Ekonomiczny	3,94
3. Wydział Filologiczny	4,06
4. Wydział Lekarski	4,10
5. Wydział Matematyki, Fizyki i Informatyki	4,07
6. Wydział Nauk o Polityce i Kom. Społecznej	4,08
7. Wydział Nauk o Zdrowiu	3,77
8. Wydział Nauk Społecznych	3,93
9. Wydział Prawa i Administracji	3,48
10. Wydział Przyrodniczo-Techniczny	4,12
11. Wydział Sztuki	4,36
12. Wydział Teologiczny	4,09

**Analiza wyników badań ankietowych dotyczących realizacji zajęć dydaktycznych w trybie zdalnym  
dla Wydziałów Uniwersytetu Opolskiego  
semestr letni 2019/2020**

	Był przepływ informacji dotyczących nauczania w trybie zdalnym	Plany zajęć zdalnych z poszczególnych przedmiotów były na bieżąco przekazywane studentom	Zajęcia zdalne odbywały się zgodnie z ustalonym wcześniej planem zajęć	Zajęcia zdalne odbywały się w formie spotkania z prowadzącym, dającej możliwość interakcji	Zajęcia odbywały się w formie udostępniania materiałów, korespondencji e-mail z prowadzącymi zajęcia	Była dobra jakość techniczna materiałów przygotowanych do nauki zdalnej	Studenci posiadali urządzenia służące do komunikacji i realizacji zajęć w formie zdalnej	Był przepływ informacji dotyczący form przeprowadzania zaliczeń i egzaminów	Ocena średnia dla Wydziału
Wydział Chemii	4,49	4,49	4,21	4,42	4,33	4,44	4,44	4,47	<b>4,41</b>
Wydział Ekonomiczny	3,99	3,96	3,93	3,47	4,05	3,92	4,19	3,97	<b>3,94</b>
Wydział Filologiczny	4,09	4,01	3,79	3,72	4,34	4,04	4,17	4,32	<b>4,06</b>
Wydział Lekarski	4,25	3,62	3,56	3,12	4,47	4,31	4,88	4,62	<b>4,10</b>
Wydział Matem., Fizyki i Informatyki	3,97	4,11	4,16	4,29	3,45	3,89	4,45	4,21	<b>4,07</b>
Wydział Nauk o Polityce i KS	4,18	3,99	3,85	4,26	3,91	4,12	4,10	4,25	<b>4,08</b>
Wydział Nauk o Zdrowiu	3,41	3,58	3,93	4,12	3,63	3,74	3,99	3,72	<b>3,77</b>
Wydział Nauk Społecznych	3,93	3,95	3,80	3,55	4,08	3,95	4,09	4,12	<b>3,93</b>
Wydział Prawa i Administracji	3,41	2,99	2,78	3,16	3,78	3,69	4,18	3,85	<b>3,48</b>
Wydział Przyrodniczo-Techniczny	4,04	4,02	4,13	4,09	4,28	4,13	4,06	4,21	<b>4,12</b>
Wydział Sztuki	4,50	4,67	4,35	4,56	4,39	4,35	3,69	4,39	<b>4,36</b>
Wydział Teologiczny	4,18	4,30	4,17	4,05	4,00	4,04	4,13	3,87	<b>4,09</b>
<b>Średnia ocena dla każdego pytania</b>	<b>4,04</b>	<b>3,97</b>	<b>3,89</b>	<b>3,90</b>	<b>4,06</b>	<b>4,05</b>	<b>4,20</b>	<b>4,17</b>	