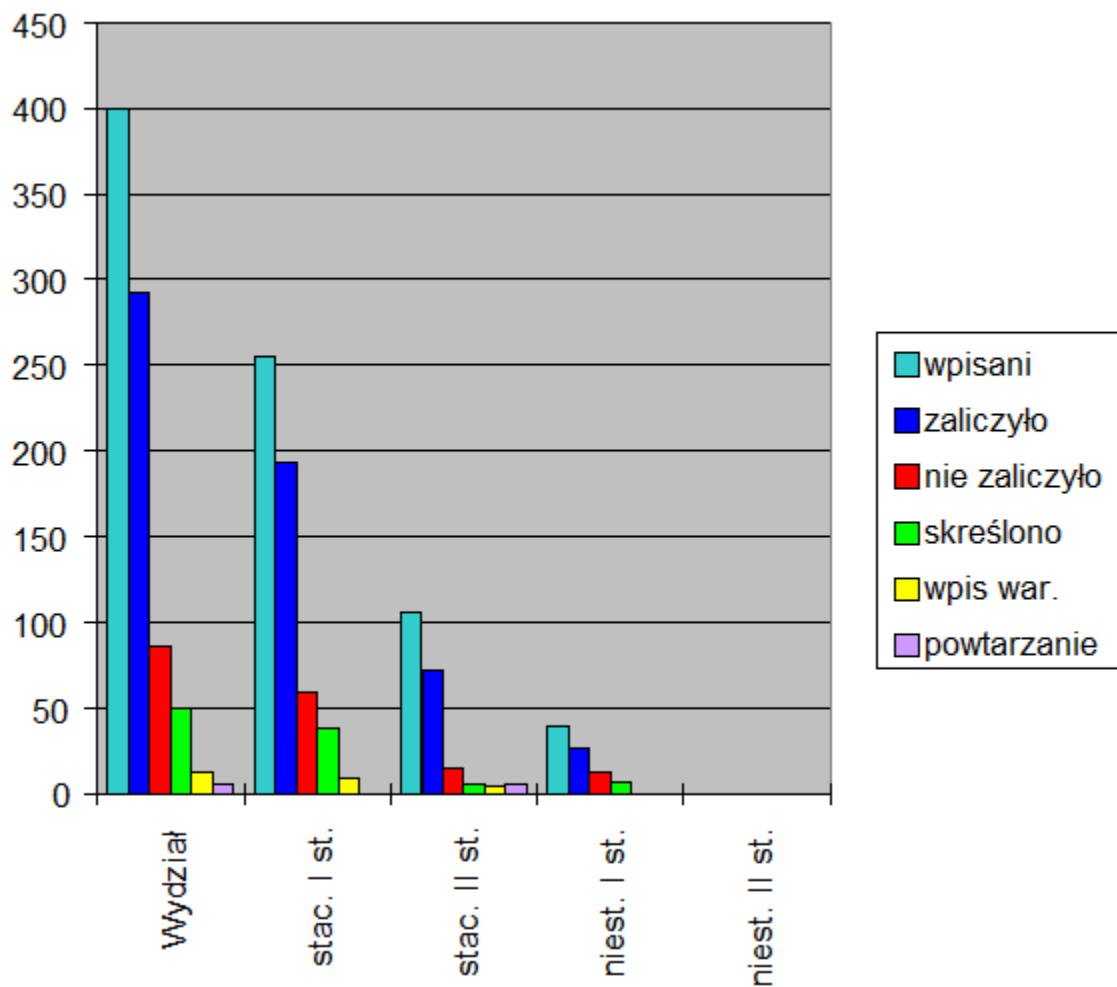


Liczbowe wyniki zimowej sesji egzaminacyjnej na
Wydziale Matematyki, Fizyki i Informatyki
w roku akademickim 2014/2015



Procentowe wskaźniki wyników w nauce na Wydziale Matematyki, Fizyki i Informatyki po semestrze zimowym 2014/2015 względem liczby studentów wpisanych na semestr:

